



**КОМИТЕТ ИМУЩЕСТВЕННЫХ ОТНОШЕНИЙ
АДМИНИСТРАЦИИ ПЕРМСКОГО МУНИЦИПАЛЬНОГО ОКРУГА**

РЕШЕНИЕ

о размещении объектов № 706

Пермский край
Пермский муниципальный округ

14.03.2025

Комитет имущественных отношений администрации Пермского муниципального округа Пермского края разрешает Костаревой Галине Ивановне (почтовый адрес: 614017, Пермский край, г. Пермь, пр-кт. Парковый, д. 1, кв. 113)

размещение объекта «Элементы благоустройства территории, в том числе малые архитектурные формы, за исключением некапитальных нестационарных строений и сооружений, рекламных конструкций, применяемых как составные части благоустройства территории».

на землях государственная собственность на которые не разграничена.
на срок 1 год с 14.03.2025 г. по 14.02.2026 г.

Местоположение: 614530, Российская Федерация, Пермский край, Пермский муниципальный округ, с. Ферма, ул. 5-я Ферма

Особые условия использования:

1. Без права возведения объектов капитального строительства, без права возведения ограждения, с правом свободного доступа неограниченного круга лиц.

2. В соответствии с абз. 2 п. 8.2. Положения о порядке и условиях размещения объектов на землях или земельных участках, находящихся в государственной или муниципальной собственности, на территории Пермского края без предоставления земельных участков и установления сервитутов, публичного сервитута, утвержденного постановлением Правительства Пермского края от 22.07.2015 № 478-п, при прекращении действия решения о размещении объектов размещенные объекты демонтируются заявителем за счет собственных средств в срок не позднее 14 календарных дней с даты получения письма Комитета имущественных отношений администрации Пермского муниципального района о прекращении действия решения о размещении объектов.

Заместитель председателя комитета


(подпись, печать)



М.В. Королева

Схема предполагаемых к использованию земель или части земельного участка

Объект: Элементы благоустройства территории, в том числе малые архитектурные формы, за исключением некапитальных нестационарных строений и сооружений, рекламных конструкций, применяемых как составные части благоустройства территории.

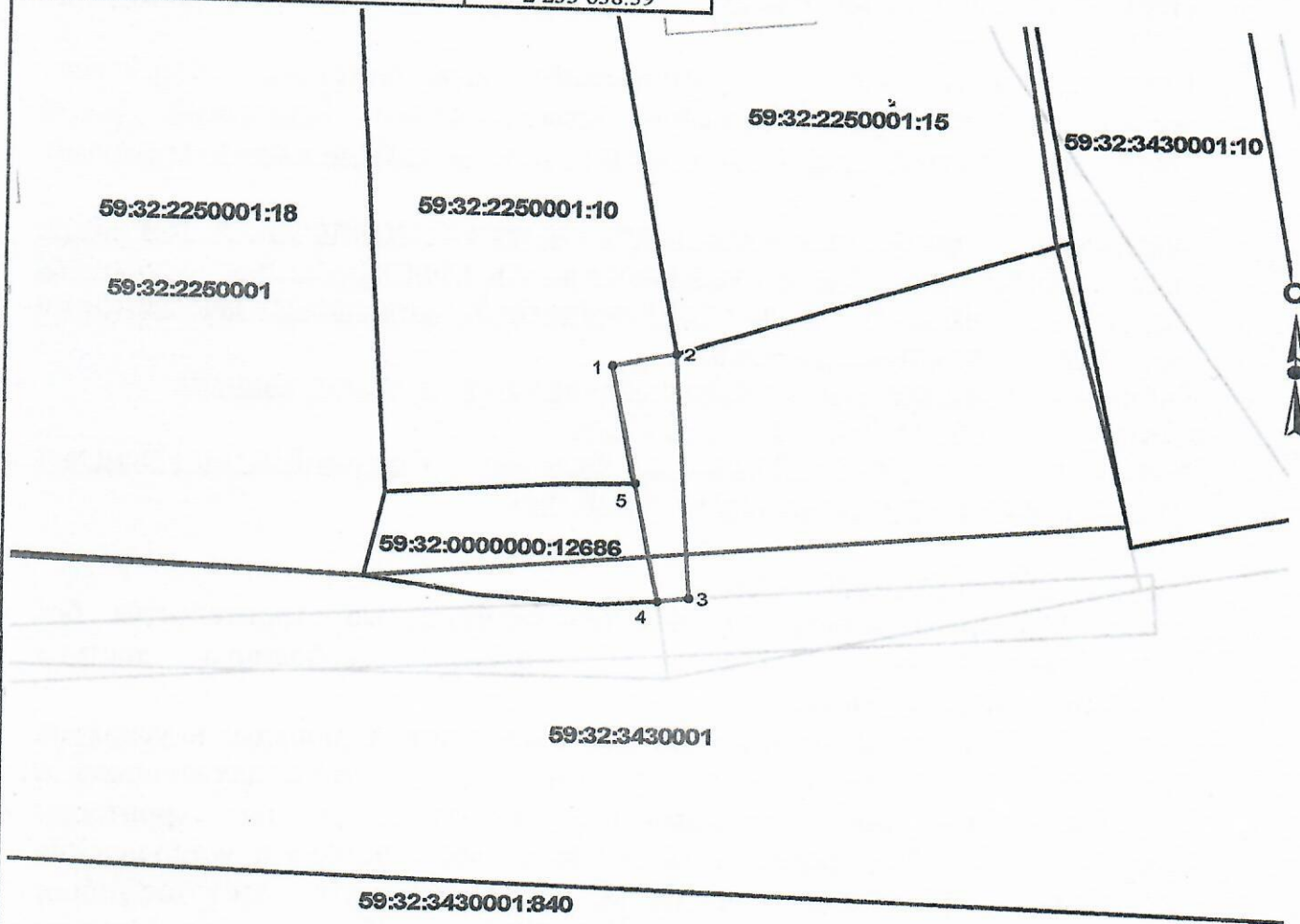
Местоположение: 614530, Российская Федерация, Пермский край, Пермский м.о., с. Фролы, ул. 5-я Ферма

Площадь земель или части земельного участка, кв.м: 55

Категория земель: Земли населенных пунктов

Вид разрешенного использования:

Каталог координат, м		
№ точки границы	X	Y
1	509 660.43	2 233 636.91
2	509 661.41	2 233 641.07
3	509 643.98	2 233 642.10
4	509 643.78	2 233 640.01
5	509 652.12	2 233 638.39



Описание границ смежных землепользователей:

- от точки 5 до точки 2 - земельный участок с кадастровым номером 59:32:2250001:10
- от точки 4 до точки 5 - земельный участок с кадастровым номером 59:32:0000000:12686
- от точки 2 до точки 4 - земли МО Пермский муниципальный округ

Условные обозначения:

	Существующая часть границы, имеющаяся в ГИИ сведения о которой достаточны для определения её местоположения
	Объекты капитального строительства
	Границы зон с особыми условиями использования территории
	Границы земельного участка под объект предполагаемого для использования
	Граница кадастрового квартала
59:32:1020001:3188	Номер учтенного земельного участка
59:32:1020001	Номер кадастрового квартала

Заявитель: Костарева Г.И. *Г.И. Костарева*

Масштаб 1:500